

# Wine in Moderation



## ART DE VIVRE

Wine in Moderation soll zur Reduzierung von alkoholbedingten Schäden und zur Förderung eines gesunden Lebensstils beitragen. Das Programm basiert auf wissenschaftlichen Erkenntnissen, (Aus-)Bildung und verantwortlicher Werbung.

## WIM-RICHTLINIEN FÜR DEN KONSUM VON ALKOHOLISCHEN GETRÄNKEN

Weltweit verfügbare Richtlinien zu verantwortungsvollem Konsum alkoholischer Getränke differieren von Land zu Land. Basierend auf der aktuellen wissenschaftlichen Datenlage gelten nach den WiM-Leitlinien als risikoarme Dosis:

- bis zu 2 Getränkeeinheiten (20 g) pro Tag für Frauen
- bis zu 3 Getränkeeinheiten (30 g) pro Tag für Männer
- nie mehr als 4 Getränkeeinheiten (40 g) bei einer Gelegenheit

Dabei ist empfehlenswert, alkoholische Getränke langsam und bevorzugt zu den Mahlzeiten zu konsumieren sowie mit nichtalkoholischen Getränken abzuwechseln.

Überschreiten Sie nicht die Richtwerte für den verantwortungsbewussten Konsum von alkoholischen Getränken!

## IN EINIGEN SITUATIONEN UND INNERHALB BESTIMMTER BEVÖLKERUNGSGRUPPEN SOLLTE GÄNZLICH AUF ALKOHOLISCHE GETRÄNKE VERZICHTET WERDEN.

- Weinkonsum erfordert Reife: Minderjährige sollten keinen Wein oder andere alkoholische Getränke konsumieren.
- Schwangere sollten auf jeglichen Konsum alkoholischer Getränke verzichten.
- Setzen Sie sich nicht hinters Steuer, wenn Sie getrunken haben!
- Falls Sie Wein probiert haben, überschreiten Sie auf keinen Fall den gesetzlich festgelegten 0,5-Promille-Grenzwert für Fahrer. Für Fahranfänger und junge Erwachsene unter 21 Jahren gilt die Null-Promille-Grenze!

## GETRÄNKEEINHEIT

Eine Getränkeeinheit oder ein Standardglas gibt die durchschnittliche Menge von reinem Alkohol in den gängigsten Konsumeinheiten an. Eine Getränkeeinheit kann je nach Land zwischen 8 und 14 g Alkohol variieren. Die am meisten verwendete Getränkeeinheit von 10 g entspricht:



etwa 100 ml (96 ml) Wein und Sekt mit 12,5 % Vol.



etwa 60 ml (62,5 ml) Likörwein mit 20 % Vol.

Weitere Informationen über Richtlinien für alkoholische Getränke und Getränkeeinheiten finden Sie auf [www.wineinmoderation.eu](http://www.wineinmoderation.eu)



## Liebe Osnabrückerinnen und Osnabrücker,

Wir feiern auf den schönsten Plätzen deutscher Städte mit dem sinnlichsten Produkt rheinland-pfälzischer Böden – unseren Weinen.

Rheinland-Pfalz gilt als „**Deutschlands Weinland Nr. 1**“ und darauf sind wir stolz! Weinbau hat in unserem Bundesland eine über 2000-jährige Tradition. Er prägt unsere Landschaften und unsere Kultur in einer ganz unverwechselbaren Weise. Die einzigartige Schönheit unserer Weinregionen ist untrennbar mit dem Weingenuß verbunden. Mit rund 64.000 Hektar hat Rheinland-Pfalz Deutschlands größte Anbaufläche in sechs der dreizehn deutschen Weinanbaugebiete. Fast 10.000 Betriebe produzieren hier zwei Drittel des deutschen Weines. Eine junge dynamische Winzergeneration tritt in die Fußstapfen von erfahrenen Winzerinnen und Winzern und so entstehen Weine von ausgezeichneter Qualität und spannender Charakteristik.

Mit der Auswahl auf dem rheinland-pfälzischen WeinSommer möchten wir Ihnen die Vielfalt und Qualität unserer Weine vorstellen. Unsere Winzerinnen und Winzer von der Ahr, dem Mittelrhein, der Mosel, der Nahe, aus der Pfalz und Rheinhessen bringen regionaltypische Weine aus international renommierten Rebsorten mit – den aktuellen Jahrgang genauso wie gereifte Tropfen.

Probieren Sie in entspannter Atmosphäre und lassen Sie sich von den Winzerinnen und Winzern beraten. Und wenn Sie wissen möchten, wie und wo der Wein wächst, sollten Sie unsere herrlichen Weinregionen besuchen. In unseren rheinland-pfälzischen Winzerorten sind Sie herzlich willkommen!

Viel Vergnügen wünscht

**Dr. Volker Wissing**

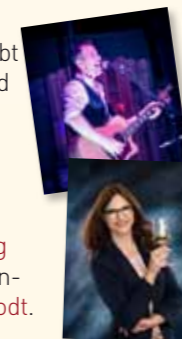
Stellvertretender Ministerpräsident und Minister für Wirtschaft, Verkehr, Landwirtschaft und Weinbau Rheinland-Pfalz



## Programm

### DONNERSTAG

- 17 – 21 Uhr Steven McGowan liebt und lebt Musik zwischen Moderne und Tradition. Er fasziniert sein Publikum mit seiner Stimme und dem Gitarrenspiel.
- 18 Uhr Offizielle Talk-Eröffnung mit Oberbürgermeister **Wolfgang Griesert** und der Pfälzer Weinprinzessin **Katharina Weisbrodt**.



### FREITAG

- 16 – 18 Uhr Themenverkostung Sekt und Secco – das prickelnde Vergnügen
- 17 – 21 Uhr „The Roadsters“ spielen gelungene Interpretationen der größten Oldies und Evergreens.



### SAMSTAG

- 15 – 17 Uhr Themenverkostung Blanc de Noir, Rosé und Weißherbst – Rotwein mal anders
- 17 – 21 Uhr Das Trio „UpToDate“ begeistert mit Oldies, Jazz, Swing und Pop



### SONNTAG

- ab 12 Uhr Winzer stehen „Rede und Antwort“ – was Sie schon immer über Wein wissen wollten

15 Uhr „Geführt probiert“ – Pfälzer Weinprinzessin **Katharina Weisbrodt** probiert mit Ihnen Weine auf dem WeinSommer. Anmeldung unter [www.weinsommer.de/osnabrueck](http://www.weinsommer.de/osnabrueck)

Ahr  
Mittelrhein  
Mosel  
Nahe  
Pfalz  
Rheinhessen

# WeinSommer

[Rheinland-Pfalz]  
Deutschlands Weinland Nr. 1



Do 16-22 Uhr  
Fr 16-24 Uhr  
Sa 14-24 Uhr  
So 12-21 Uhr

Das Weinfest für Genießer auf dem  
**Marktplatz  
in Osnabrück**

# 6.-9.7.

[www.weinsommer.de](http://www.weinsommer.de)  
WeinFeste · WeinWissen · WeinReisen

Eine Initiative des Ministeriums für Wirtschaft, Verkehr, Landwirtschaft und Weinbau des Landes Rheinland-Pfalz



Das Wasser. Seit 1742

# [Rheinland-Pfalz]

## Deutschlands Weinland Nr. 1



Diese Veranstaltung ist behindertenfreundlich.  
Das nächste Behinderten-WC ist in der Turmstraße erreichbar.

### Pfalz

-  **Wein- und Obstgut Anke und Eckard Born**  
Hauptstrasse 13, 76831 Ilbesheim /SÜW  
Telefon: 06341-930474  
www.weingut-born-ilbesheim.de
- Weingut Langenwalter**  
Bahnhofstr. 45, 67256 Weisenheim am Sand  
Telefon: 06353-7390  
www.weingut-langenwalter.de
- Weingut & Pension Erwin Lösch & Sohn**  
Leininger Ring 119, 67278 Bockenheim  
an der Weinstraße, Telefon: 06359-4451  
www.weingut-pension-loesch.de

### Mosel

-  **Weingut Hirschen**  
Petrus-Mosellanus-Str. 1, 56814 Bruttig-Fankel  
Telefon: 02671-4508  
www.weinhaus-hirschen.de
- Margarethenhof, Weingut Weber**  
Kirchstraße 17, 54441 Ayl/Saar  
Telefon: 06581-2538  
www.margarethenhof-ayl.de
-  **Weingut Gunther Matheus**  
Auf der Kaub 34, 54498 Piesport  
Telefon: 06507-5138  
www.weingut-matheus.deVinothek
- Ferien-Weingut Pauly GbR**  
Briederner Weg 15, 56820 Mesenich  
Telefon: 02673-4573  
www.ferien-weingut-pauly.de
- Weingut Weller-Lehnert**  
St. Michaelstr. 29, 54498 Piesport  
Telefon: 06507-2498  
www.weller-lehnert.de

Habe ich probiert:

### Rheinhessen

-  **Weingut Lamberth GbR**  
Kirchstrasse 20, 55278 Ludwigshöhe  
Telefon: 06249-8611  
www.weingut-lamberth.de
-  **Weingut Otto Becker**  
Kirchstr. 60, 55278 Ludwigshöhe  
Telefon: 06249-7792  
www.weingut-ottoecker.de
-  **Weingut Meyerhof GbR**  
Meyerhof, 55237 Flonheim  
Telefon: 06734-8714  
www.weingut-meyerhof.de
-  **Weingut Vogel**  
Philipp-Wehr-Str. 6, 55546 Frei-Laubersheim  
Telefon: 06709-1364, www.vogel-weine.de

Habe ich probiert:

### Nahe

-  **Weingut Bauer Waldhiltersheimer Hof**  
Zehnthofstr. 6, 55452 Guldentel  
Telefon: 06707-317  
www.weingutbauer.de
- Weingut Hexamer**  
Sobernheimer Str. 3, 55566 Meddersheim  
Telefon: 06751-2269  
www.weingut-hexamer.de
-  **Weingut Marx**  
Im Setzling 6, 55452 Windesheim  
Telefon: 06707-316  
www.weingutmarx.com

Habe ich probiert:

### Kulinarisches

-  **SEC Schlüter Event + Catering GmbH**  
Siemensstraße 9, 31812 Bad Pyrmont  
Telefon: 05281-18204  
www.sec-schluerter.de
-  **Käse-Spezialitäten Lindenberg**  
Schwerinstraße 26, 23564 Lübeck  
Telefon: 0451-606059  
E-Mail: m.lindenberg@t-online.de

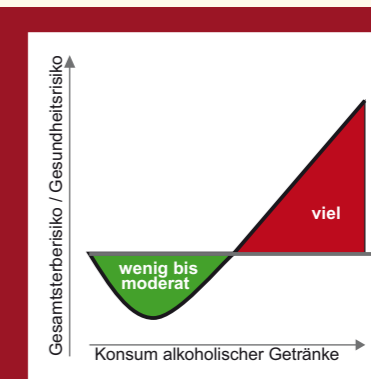
Habe ich probiert:



## MASS UND ÜBERMASS HABEN UNTERSCHIEDLICHE AUSWIRKUNGEN

Es ist heute unumstritten, dass die Wirkungen dosisabhängig einer JKurve folgen: ein moderater Konsum alkoholischer Getränke ist risikoarm (nichts im Leben ist risikofrei). Die Summe der wissenschaftlichen Erkenntnisse zeigt, dass bis zu einer bestimmten Dosis für die meisten Menschen das Gesundheitsrisiko (= Summe der Risiken aller Erkrankungen) verringert ist. Diese Wirkung kommt vor allem durch den Effekt auf Blutgefäße zustande.

Ab einer bestimmten Dosis überwiegen jedoch die schädlichen Auswirkungen des Alkohols. Die JKurve ist demnach das Ergebnis der Summe von Erkrankungen einer Gesamtheit von Konsumenten alkoholischer Getränke. Differenziert man nach Geschlecht, werden Unterschiede deutlich: für Frauen ergibt sich eine Kurve mit geringerem Wirkungs- und gleichzeitig höherem Risikograd. Moderat bedeutet für sie eine geringere Dosis als für Männer.



### Der linke Teil der J-Kurve:

Risiko für Erkrankungen ist vermindert. Geringer bis moderater Konsum alkoholischer Getränke senkt das Risiko für:

- Koronare Herzkrankheiten, z.B. Herzinfarkt
- Schlaganfall (weißer Infarkt)
- (Alters-) Diabetes mellitus Typ 2

[www.weinsommer.de](http://www.weinsommer.de)

WeinFeste mitfeiern | WeinWissen aneignen | WeinReisen buchen



= Urlaub auf dem Winzerhof



BIO = zertifizierter Biobetrieb



= Gastronomie



= Vinothek



= Online-Shop

Jetzt vormerken

WeinSommer in Hannover: 20.-23.7.2017  
WeinSommer in Dortmund: 20.-23.7.2017  
[www.weinsommer.de](http://www.weinsommer.de)



Sicher und entspannt nach Hause  
Nutzen Sie das Angebot des öffentlichen Nahverkehrs.  
Hier geht's zu den Fahrplänen.